

DZIAŁ MARKETINGU
SERWISU I CZĘŚCI ZAMIENNYCH
CITROËN POLSKA Sp. z o.o.
Al. Krakowska 206
02-219 Warszawa

www.citroen.pl

LEPSZE POZNANIE
DLA LEPSZEJ OBSŁUGI

PRZEWODNIK OPONY

LEPSZE POZNANIE
DLA LEPSZEJ OBSŁUGI

CITROËN poleca **TOTAL**

CRÉATIVE TECHNOLOGIE



CITROËN



CITROËN

OPONY SĄ JEDNYM Z PODSTAWOWYCH ELEMENTÓW WPŁYWAJĄCYCH NA BEZPIECZEŃSTWO I KOMFORT JAZDY SAMOCHODEM

Stanowią jedyny łącznik między pojazdem, a drogą. Obszar styku z podłożem odpowiada w przybliżeniu powierzchni dłoni, a więc sprawą podstawową jest state utrzymywanie opon w dobrym stanie.

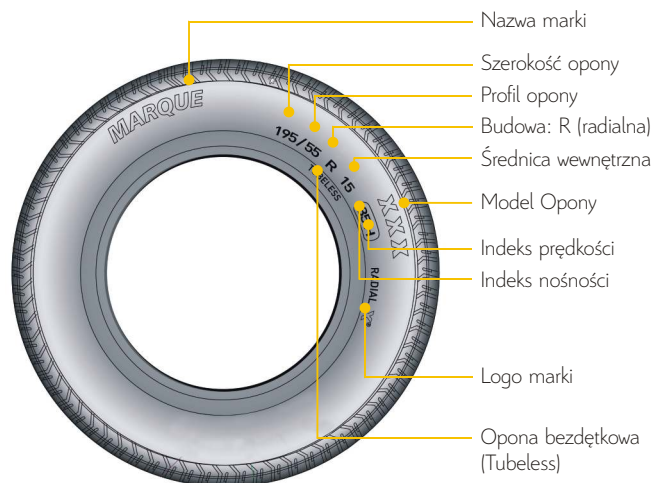
JAK NALEŻY DOBIERAĆ OPONY?

Rozmiar, indeks prędkości i indeks nośności zostały ustalone przez producenta samochodu i wytwórcę opon w celu zapewnienia maksymalnego bezpieczeństwa i komfortu jazdy.

Indeks prędkości to wskaźnik oporu. Określa on maksymalną prędkość, przy której opona spełnia swoją funkcję w zakresie osiągow i zachowania się na drodze.

- > Nie wolno montować opony o indeksie prędkości lub o indeksie nośności niższym niż zalecany przez producenta. Pogarsza to przyczepność samochodu do drogi. Jest więc to niebezpieczne, a dodatkowo zabronione.

JAK ODCZYTYWAĆ OZNAKOWANIE OPONY?



BUDOWA OPONY

- Radialna lub klasyczna

ŚREDNICA WEWNĘTRZNA

- Średnica felgi

ROZMIAR OPONY (np.: 195/55/15)

- 195 = szerokość opony (w mm)
- 55 = profil opony (stosunek wysokości do szerokości)
- 15 = średnica felgi (w calach)

INDEKS NOŚNOŚCI

- Określa maksymalne obciążenie opony dla maksymalnej prędkości określonej indeksem prędkości.

INDEKS PRĘDKOŚCI

- Określa maksymalną prędkość, przy której opona może przetransportować maksymalne obciążenie określone indeksem nośności.

OPONA BEZDĘTKOWA

- Opona skonstruowana z jednego elementu, bez dętki.

WSKAŹNIK ZUŻYCIA

- Element umieszczony na dnie rowków lub rzeźby bieżnika wskazujący stan zużycia opony

CO POWODUJE ZUŻYCIE OPON?

1. JAZDA

- Okres i warunki eksploatacji (prędkość, stan nawierzchni dróg, ciepło...) powoduje stopniowe niszczenie rzeźby bieżnika opony.

2. NIEWŁAŚCIWE CIŚNIENIE

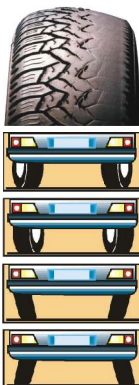
- Uszkodzenia spowodowane niedopompowaniem opony lub jej nadmiernym napompowaniem są nieodwracalne i mogą doprowadzić do jej całkowitego zniszczenia, któremu towarzyszyć będzie gwałtowne ujęcie całego powietrza z opony.

WAŻNE:

Należy regularnie sprawdzać ciśnienie w oponach i utrzymywać je na właściwym poziomie szczególnie przed każdą dłuższą podróżą, nie zapominając również o kole zapasowym.

3. ZŁE WYWAŻENIE

- Wyważenie eliminuje drgania kół i opon. Niewyważenie powoduje dyskomfort przy prowadzeniu pojazdu i przedwczesne zużycie opony.



Skutki złego ustawienia geometrii układu jezdznego.

4. ZŁE USTAWIENIE KÓŁ

- Złe ustawienie kół powoduje nadmierne szybkie zużycie opon mogące prowadzić do poważnego naruszenia właściwości trakcyjnych samochodu, a nawet do rozerwania opony.

5. USZKODZONY WENTYL

- Pod wpływem działania siły odśrodkowej wentyl może ulec uszkodzeniu. Jest to element uczestniczący w zapewnieniu szczelności opony, a więc i jej trwałości.

SYGNAŁY KTÓRE WZBUDZAJĄ CZUJNOŚĆ

1. POGORSZENIE SIĘ STANU BIEŻNIKA OPONY

- Zarówno miejscowe odkształcenia, jak i przecięcia oraz nienormalne zużycie mogą stanowić przyczynę awaryjnej wymiany opon. Minimalna dopuszczalna przepisami głębokość rzeźby bieżnika wynosi 1,6 mm (grubość wskaźnika zużycia). Stanowi ona wymagane kryterium bezpieczeństwa. W przypadku opony nowej, na mokrej nawierzchni woda odprowadzana jest całkowicie. W przypadku opony z rzeźbą bieżnika o wysokości poniżej 1,6 mm woda nie jest odprowadzana.

ZACHOWANIE OPONY NA MOKREJ NAWIERZCHNI PRZY 110 KM/H



Opona nowa



Maksymalne dopuszczalne zużycie: 1,6 mm

- > ryzyko zaistnienia zjawiska aquaplaningu zwiększa się, a droga hamowania wydłuża się.

2. POGORSZENIE SIĘ STANU BOKÓW OPONY

- Przecięcia, pęknięcia, otarcia, uszkodzenia na skutek uderzeń o wyboje, krawężniki itp. i wszelkie nieprawidłowe odkształcenia stanowią najczęstsze przyczyny uszkodzenia boków opon. Uszkodzenia tego rodzaju nie dają się już naprawić.

3. TRUDNOŚCI PRZY KIEROWANIU SAMOCHODEM

- Silne drgania w czasie jazdy, ściąganie na prawo lub na lewo mogą być sygnałem złego ustawienia zbieżności lub złego wyważenia kół.

WAŻNE:

Gdy tylko na oponach pojawią się istotne ślady zużycia należy wymienić je na poszczególnych osiach. Wbrew opiniom, zamiana opon pomiędzy osiami nie przedłuża żywotności opon i stwarza poważne ryzyko dla Państwa bezpieczeństwa.

ZGODNIE Z OBOWIĄZUJĄCYMI PRZEPISAMI ZABRONIONE JEST MONTOWANIE:

- Opon o różnej budowie z wyjątkiem ewentualnie opony zapasowej do użytku tymczasowego.
- Opon różnego typu na tej samej osi, niezależnie od tego, czy chodzi o koła pojedyncze, czy o koła bliźniacze.
- Opon o indeksie prędkości i nośności niższym od indeksu opon zamontowanych seryjnie.

ZALECENIA CITROËN

- Należy regularnie sprawdzać ciśnienie w oponach. Jego lekki spadek jest rzeczą normalną. Wynika on z naturalnego przenikania powietrza poprzez różne elementy składowe lub z powodu spadków temperatury.
- Ciśnienie należy zawsze sprawdzać w oponach „zimnych”. W przeciwnym razie należy dodać 0,3 bara do ciśnienia zalecanego.
- Zawsze należy sprawdzać, czy wentyl jest zaopatrzony w nakrętkę, ponieważ zapewnia ona zachowanie szczelności. Chcąc zagwarantować sobie pewność i bezpieczeństwo należy go wymieniać przy każdej zmianie opon.
- W przypadku wymiany tylko dwóch opon, nowe opony należy zamontować z tyłu, gdyż zapewni to lepszą przyczepność na zakrętach, a większą stabilność podczas hamowania.
- W zimie należy zaopatrzyć się w cztery opony zimowe, co zapewni zwiększenie przyczepności, skrócenie drogi hamowania i zachowanie lepszej kontroli nad pojazdem.
- Przy każdorazowej wymianie opon zaleca się sprawdzać stan amortyzatorów. Amortyzatory w złym stanie powodują 25 % przedwczesnego zużycia ogumienia.

ZNACZENIE KONTROLI TECHNICZNEJ

Przeгляд techniczny szczególnie surowy w przypadku elementów związanych z bezpieczeństwem obejmuje również sprawdzenie stanu opon i felg.

- > Dla uniknięcia problemów związanych z przeprowadzeniem takiego przeglądu nie należy zwlekać z kontrolą stanu opon i felg i najlepiej wykonać ją w ASO Citroën.

Nie należy zapominać, że w dużej mierze to od stanu opon zależy bezpieczeństwo zarówno kierowcy jak i pasażerów.

BEZPIECZEŃSTWO ZAPEWNIONE DZIĘKI ORYGINALNYM CZĘŚCIOM ZAMIENNYM CITROËN

Opony montowane w samochodach Citroën pochodzą od jednego z wiodących na rynku producentów. Opony te, testowane według surowych kryteriów niezawodności i doskonałego dostosowania do danego modelu CITROËN, stanowią gwarancję wysokiego poziomu jakości technicznej i maksymalnego bezpieczeństwa.

- > Każdy Autoryzowany Punkt Sprzedaży CITROËN dysponuje szeroką ofertą zarówno opon letnich jak i opon zimowych. Pracownik sieci CITROËN udzieli pomocy we właściwym doborze opon do Twojego samochodu.

CITROËN I ŚRODOWISKO

Citroën jako producent odpowiedzialny włącza się aktywnie w proces utylizacji produktów zanieczyszczających środowisko.

Sieć Citroën Polska jest aktywnie zaangażowana w odbiór, zagospodarowanie i recykling odpadów powstałych w trakcie napraw i obsługi samochodów.

